



# INFOS BELBEUF

## N° 3 - 2012

### Informations Municipales

Mesdames, Messieurs,

Au commencement d'une nouvelle saison, l'édito de ce numéro d'Info Belbeuf est l'occasion pour moi, de faire un point de la vie communale :

- au beau milieu de l'été, le site internet de la commune a été piraté par des « hacqueurs » étrangers qui l'ont pour partie détruit, bien qu'hébergé par des professionnels. Il est en cours de reconstruction et vous pourrez le retrouver cet automne, entièrement renouvelé,
- la fête du village organisée par la commission animation communale a connu un franc succès, notamment avec son « festival des jeux » anciens en bois, installé dans la salle de sports,
- pour la rentrée des classes, nous avons accueilli Julie Andreucci, la nouvelle directrice de l'école maternelle,
- la crèche va maintenant sortir de terre, la déconstruction de la maison communale ayant été retardée, bloquée à cause de la présence d'amiante,
- la construction des ateliers municipaux est commencée.

Par ailleurs, nos prochains rendez-vous organisés en collaboration avec les associations de la commune sont les suivants :

- soirée « harengs », le vendredi 16 novembre,
- téléthon, les vendredi 7 et samedi 8 décembre,
- sans oublier les différentes manifestations dont vous trouverez les programmes dans ce numéro, avec une nouveauté : le salon artisanal organisé par l'Union des Entreprises de Belbeuf, les samedi 15 et dimanche 16 décembre, à la salle des fêtes.

Bonne saison 2012/2013 à toutes et à tous.

Le maire,  
Jean-Guy LECOUTEUX

## RENDEZ-VOUS ET MANIFESTATION DE SEPTEMBRE 2012

**Du 22 au 30 Septembre 2012**  
samedi 22 septembre de 15h à 19h  
les dimanches et le samedi 29 septembre de 10h à 12h et de 15h à 19h  
du lundi au vendredi de 16h30 à 19h

**Exposition peintures et sculptures**  
à la Chapelle St Adrien

## RENDEZ-VOUS ET MANIFESTATIONS D'OCTOBRE 2012

**Samedi 6 Octobre 2012**  
**Tournoi de boules**  
organisé par la commission animation



**Dimanche 7 Octobre 2012**  
**7<sup>ème</sup> Edition de la Reinette**  
à Franqueville St Pierre

**Dimanche 14 Octobre 2012**  
**Manifestation du Souvenir Français**

à partir de 8h45



**Samedi 27 Octobre 2012**  
**Soirée Choucroute**  
organisée par l'Amicale des Anciens  
à la Salle des Fêtes



## **RENDEZ-VOUS ET MANIFESTATIONS DE NOVEMBRE 2012**

**Dimanche 11 Novembre 2012**

Nous célébrons le 94<sup>ème</sup> anniversaire  
de la signature de l'armistice du 11 novembre 1918

Nous vous invitons à assister à cette manifestation dont le déroulement  
sera le suivant

- 9h30            Messe à l'église de Belbeuf, suivie d'un dépôt de gerbe  
                  au carré militaire et au monument aux morts
- 11h00            Vin d'honneur servi à la Mairie

\*\*\*\*\*

**Vendredi 16 Novembre 2012**  
devant la Maison des associations  
**Soirée Harengs**

organisée par la commune et les associations de Belbeuf

\*\*\*\*\*

**Dimanche 25 Novembre 2012**  
Repas des Aînés (65 ans et plus)

organisé par le CCAS  
au restaurant scolaire

# RENDEZ-VOUS ET MANIFESTATIONS DE DÉCEMBRE 2012

Vendredi 7 et Samedi 8 Décembre 2012

## TELETHON

Organisé par la Municipalité  
et les associations de Belbeuf  
dans les locaux communaux



\*\*\*\*\*

**Samedi 15 Décembre**  
de 14h00 à 18h00  
et **Dimanche 16 Décembre 2012**  
de 10h00 à 18h00  
à la Salle des Fêtes

**Salon de l'artisanat de Belbeuf**  
Organisé par l'Union des Entreprises de Belbeuf

## INFORMATIONS PRATIQUES

PERMANENCES DE M. LEROY - Conseiller Général du Canton de BOOS

4<sup>ème</sup> trimestre 2012

- BELBEUF	Jeudi 18 octobre 2012	18h-19h
- MESNIL-RAOUL	Jeudi 15 novembre 2012	18h-19h
- MESNIL-ESNARD	Jeudi 20 décembre 2012	18h-19h

## JOURNEE D'APPEL DE PREPARATION A LA DEFENSE



4<sup>ème</sup> Période 2012



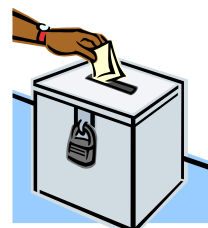
Pour les filles et les garçons nés en OCTOBRE, NOVEMBRE et DECEMBRE 1996, le recensement est obligatoire à 16 ans. Inscrivez-vous à la mairie le mois de votre anniversaire muni du livret de famille.

## LISTE ELECTORALE

Inscriptions 2013

Nous vous rappelons que si vous souhaitez figurer sur la liste électorale de la commune en 2013, vous devez vous faire inscrire à la mairie avant le 31 décembre 2012 muni d'une pièce d'identité et d'un justificatif de domicile.

Vous devez également signaler vos changements d'adresses au sein de la commune.



# INFORMATIONS SUR VOTRE ENVIRONNEMENT

## Tontes de gazon, utilisation d'appareil à moteur thermique

L'usage des tondeuses à gazon et des appareils de jardinage à moteur thermique (motoculteurs, tondeuses à gazon, tronçonneuses, tailles des haies, etc...) est autorisé uniquement :

- les jours ouvrables de 8h30 à 12h00 et de 14h30 à 20h00.
- les samedis de 9h00 à 12h00 et de 15h00 à 19h00.
- les dimanches et jours fériés de 10h00 à 12h00 seulement.



## Elagage des arbres avançant sur l'emprise publique

Pour assurer la conservation des lignes électriques et téléphoniques aériennes et par mesure de sécurité, les propriétaires doivent procéder, à leurs frais, à l'élagage des arbres débordant sur l'emprise des voies publiques. (Arrêté municipal du 27 mars 1999).



## Feux

Nous vous rappelons qu'il est strictement interdit d'allumer des feux de branchage ou autre sur tout le territoire des communes du département.



## Verglas - Neige

En cas de verglas ou de neige, chacun a des obligations. La Commune déneige les voies de circulation automobile et les trottoirs bordant les espaces publics en commençant par les voies les plus fréquentées. Les habitants, propriétaires ou locataires, déneigent la part de trottoir longeant leur habitation.



## BALAYAGE DES RUES

Les prochaines tournées de balayage mécanique des caniveaux sont prévues aux dates suivantes :

- Mercredi 3 Octobre 2012
- Mercredis 7 et 21 novembre 2012
- Mercredis 5 et 19 décembre 2012



## LES ENCOMBRANTS

Pour vous débarrasser des vieux matelas, du mobilier, des appareils électroménagers, du bois ou de la ferraille, **ayez le réflexe déchetterie !**

Si vous ne pouvez pas vous déplacer, la collecte des encombrants a lieu sur rendez-vous en contactant le N° vert 0 800 021 021 (*appel gratuit*) du lundi au vendredi de 8h30 à 17h30.

**Attention : les déchets toxiques sont à déposer en déchetterie.**

### DECHETTERIES LES PLUS PROCHES

BOIS-GUILLAUME (\*) : 2001 rue Herbeuse ouverte le mardi de 10h00 à 12h00 et de 14h00 à 18h00 ; le mercredi, jeudi et samedi de 9h00 à 12h00 et de 14h00 à 18h00 ; le vendredi de 9h00 à 12h00.

DARNETAL (\*) : sente de la Ravine ouverte le lundi de 10h00 à 12h00 et de 14h00 à 18h00 ; le mercredi, jeudi et samedi de 9h00 à 12h00 et de 14h00 à 18h00 ; le vendredi de 14h00 à 18h00.

ROUEN (\*) : quai du Pré aux Loups ouverte 7j/7 de 8h00 à 19h00 sauf jours fériés.

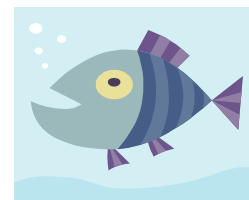
(\*) Accessible avec justificatif de domicile.

## SOIRÉE « HARENGS GRILLÉS »



**VENDREDI 16 NOVEMBRE 2012**  
**à partir de 19 H 00**

devant la maison des associations



## SOIRÉE « HARENGS GRILLÉS »

Vous êtes attendus nombreux pour participer à cette animation conviviale.

Venez en famille ou entre amis, déguster le hareng 2012.

Organisation : La commune et les associations de Belbeuf

## AMICALE DES ANCIENS



**Nos prochaines dates**  
**2012**

**SOIRÉE CHOUCROUTE**

**Samedi 27 Octobre 2012**  
à la Salle des Fêtes

Venez nombreux - ambiance assurée

**NOEL DES ANCIENS**

**Jeudi 6 décembre 2012**  
à la Salle des Fêtes

Renouvellement de la cotisation pour l'année 2013, inscriptions pour les personnes nées en 1949.





## REPAS DES AINÉS 2012

Le CCAS invite tous les habitants de Belbeuf nés en 1947 ou avant, à participer au repas des Aînés qui aura lieu le :

**Dimanche 25 novembre 2012 à 13 heures**

au Restaurant Scolaire

Faites-vous inscrire dès maintenant et avant le 9 novembre 2012, dernier délai, en retournant au secrétariat de la Mairie le coupon réponse ci-dessous.

Cette année, nous avons choisi d'organiser une journée « la Sainte Catherine ». Si vous le souhaitez, vous pouvez porter tout accessoire en rapport avec ce thème.



### COUPON RÉPONSE

***A retourner avant le 9 novembre 2012***

Madame - Monsieur

- |   |   |
|---|---|
| <input type="checkbox"/> Assistera au repas       | <input type="checkbox"/> Assisteront au repas       |
| <input type="checkbox"/> N'assistera pas au repas | <input type="checkbox"/> N'assisteront pas au repas |



**PAS D'ENVOIS DE COURRIER D'INVITATION !**

# ECOLE DE MUSIQUE



L'école de musique ouvre ses portes pour une nouvelle année sous la direction de Jérôme Busato. Nous souhaitons la bienvenue aux nouveaux élèves, ainsi qu'aux anciens que nous sommes heureux de retrouver.

## **Orchestre Belbeuf**

Pour les élèves qui ont au minimum 2 années de pratique d'instrument, un orchestre a été créé sous la direction de Guillaume Duval.

## **SITE WEB**

L'école de musique possède son site :

<http://belbeuf.musique.free.fr>

## **L'équipe pédagogique est la suivante**

Guitare classique : Jérôme Busato et bientôt un nouveau professeur

Flûte Traversière : Flora Daussy

Formation Musicale, Violon et Jardin Musical : Marie Belot

Piano: Philippe Thomas,

Saxophone, Clarinette et chant : Guillaume Duval

Guitare électrique : François Lefèvre

Batterie, basse, solfège rythmique, atelier musique actuelle : Thierry Morel

## **Nos prochains rendez-vous**

### **Assemblée Générale :**

Le Jeudi 22 Novembre 2012 à 20 h 30 à la maison des associations.

## **Inscriptions**

De nouvelles inscriptions peuvent se faire tout au long de l'année auprès de Jérôme BUSATO au 06 13 59 63 67.

# BIBLIOTHÈQUE MUNICIPALE DE BELBEUF



## L'ACTUALITÉ DE LA BIBLIOTHÈQUE

Rentrée sur les chapeaux de roues pour la bibliothèque puisque plusieurs animations sont d'ores et déjà programmées en ce dernier trimestre de l'année :

***Du 06 au 24 octobre 2012 à la Bibliothèque aux heures d'ouverture public.***

En partenariat avec *Science Action Haute-Normandie*.

À l'occasion de la Fête de la Science, « ***Les matériaux du quotidien*** », une exposition interactive proposant de nombreuses manipulations telles que *casser du verre incassable* ou *trier des déchets*.

***Vendredi 12 octobre 2012 - 20H30 au Foyer Rural.***

« ***Les sept péchés capitaux*** » présentés par Christelle Theuret & Alain Mouquet accompagnés au piano. Un cabaret-lecture tout public.

***Mardi 11 décembre 2012 - 17H00 au Foyer Rural.***

« ***Contes d'hiver et de Noël*** », un spectacle de contes familial proposé par la Compagnie « *Autrement Dire* », afin de clore l'année en beauté.

Nous vous espérons nombreux à venir partager ces animations pour tous les genres et tous les publics.

\*\*\*\*\*

<b>Horaires d'ouverture :</b>	Mardi & Vendredi :	16H / 19H
	Mercredi :	10H / 13H & 14H / 19H
	Samedi :	10H / 12H

Nous vous rappelons que la bibliothèque est entièrement gratuite pour les belbeuviens (ou enfants scolarisés sur la commune). Une cotisation annuelle de 15€/personne est demandée aux personnes extérieures à la commune. Vous avez la possibilité d'emprunter 4 livres ou revues + 3 CD audio pour une durée 3 semaines.

N'hésitez plus à vous inscrire !

## LES CAUSERIES DU CAFE DE BELBEUF

*Nous vous proposons...*

**Vendredi 28 septembre 2012** : « **Amnesty International** » avec Xavier Dumont, groupe 101 de Rouen

**Vendredi 26 octobre 2012** : « **L'évolution en questions** » avec **Alain Gilles**, professeur de SVT

**Vendredi 7 décembre 2012** : « **La musique classique** »

**Vendredi 11 janvier 2013** : « **Evolution économique de la Chine depuis 1980** » avec **Fang Ren**, professeur à l'Université de Rouen

Ces rendez-vous seront confirmés par affichage et distribution de tracts chez les commerçants.

Nous vous rappelons que les causeries ont lieu au café « le Belbeuf Bar » à 20 h 30.

Entrée : 2€

Renseignements : 02 35 80 26 10

## MAMAN NOUNOU ET MOI

Notre association a pour but :

- d'offrir aux enfants diverses activités d'éveil, physiques et culturelles
- de promouvoir la profession d'Assistantes Maternelles
- de leur permettre de se retrouver régulièrement afin de mettre en place des ateliers
- faire reconnaître les Assistantes Maternelles comme de véritables professionnelles de la Petite Enfance
- valoriser la relation envers les parents.
- De préparer les enfants à la vie collective tout en tenant compte du rythme de chacun.

Notre association est indépendante du RAMIPER.

Un aperçu de nos activités, venez visiter notre site !

[www.mamannounouetmoi.e-monsite.com](http://www.mamannounouetmoi.e-monsite.com)

Maman Nounou et MOI

06 81 42 24 79

# ASSOCIATION DES PARENTS D'ELEVES

**Nous espérons que vous avez tous fait une bonne rentrée.**

L'Association de Parents d'Elèves des écoles maternelles et primaires de Belbeuf a repris elle aussi dans la joie et la bonne humeur.

*Cette année scolaire 2012/2013 nous restons toujours à votre écoute et afin d'intégrer les nouveaux parents et de vous offrir à tous l'occasion de partager des moments de détente et d'amusements en famille nous vous proposons 2 nouveaux temps forts qui viennent s'ajouter aux autres activités habituelles qui jalonnent l'année:*

- Dimanche 30 septembre à 15 h00 à la maison des associations : chasse aux trésors
- Jeudi 13 décembre à partir de 17h00 à la salle des fêtes : remise des cadeaux de Noël pour tous les enfants de l'école autour d'un goûter
- Dimanche 17 mars 2013 à 15 h00 à la maison des associations : carnaval
- Samedi 29 juin 2013 à partir de 14h00 dans la cour de l'école primaire : kermesse

Dans l'intérêt de nos enfants, nous tenons à maintenir un climat serein, cordial et respectueux au sein de chacune de nos écoles. Aussi, nous vous invitons à vous présenter aux élections de représentants de parents d'élèves, afin d'échanger avec les parents de la classe de vos enfants, d'apporter vos idées et ainsi œuvrer pour le mieux être des enfants, des parents, des enseignants et du personnel municipal dédié aux écoles.

Nous avons besoin de vous pour continuer à faire vivre notre association et l'améliorer. C'est pourquoi, nous vous solliciterons pour chacune de nos réunions pour venir enrichir nos réflexions et projets, chacun peut être utile, personne n'a le monopole de « La bonne suggestion »...

En attendant nos rencontres, n'hésitez pas à consulter notre site : [www.apebelbeuf.e-monsite.com](http://www.apebelbeuf.e-monsite.com)

A bientôt

Le bureau de l'A.P.E : Mmes Agnès LAMY, Sandrine CHRETIEN, Hélène BELAOUAR et Nathalie LEMARCHAND.

# FOYER RURAL DE BELBEUF

La saison 2012/2013 commence ! Afin de déterminer l'emploi du temps de nos animateurs, nous vous demandons de **finaliser vos inscriptions avant le 8 octobre**. En effet, si nous n'atteignons pas un nombre minimum d'adhérents dans certaines activités, celles-ci devront être supprimées. N'hésitez pas à vous renseigner auprès des responsables de chaque section, à poser vos questions à l'adresse : [foyer-rural-de-belbeuf@hotmail.fr](mailto:foyer-rural-de-belbeuf@hotmail.fr) et à consulter notre site : [www.foyerruralbelbeuf.org](http://www.foyerruralbelbeuf.org) Vous pourrez y trouver des informations actualisées concernant nos activités.

**Une nouvelle activité : La gymnastique Pilates** animée par Emmanuelle Duterte.

**Danse Jazz / Danse Classique** : Notre professeur de danse jazz propose d'étendre ses cours à la danse classique, renseignements auprès de Joëlle Benoist 06 89 11 94 13

**Stage de secourisme** : formation aux premiers secours (10 heures) assurée par les sapeurs pompiers de Rouen. Inscription auprès de Michèle Sobry 02 35 79 19 76

**Informatique** : Gérard Ratel anime un atelier informatique. Un deuxième atelier sera ouvert à partir du mois de novembre.

## Programmes des prochaines randonnées :

-Dimanche 14/10/12 : Neufchâtel en Bray Renseignements auprès de M et Mme Greffe  
02 35 80 27 31

-Dimanche 11/11/12 : Boos Renseignements auprès de M et Mme Machy 02 35 80 83 38

-Dimanche 2/12/12 : Les Andelys Renseignements auprès de M et Mme Tinel  
02 35 80 40 04

**Dates des prochains ateliers de composition florale** : 27/09/12, 18/10/12, 22/11/12 et 12/12/12.

## FOYER RURAL

Aux tarifs du tableau ci-après s'ajoute la cotisation de 7 € (adhésion au Foyer Rural) et 20 € pour les personnes extérieures à Belbeuf

<b>Activité/Animateur</b>	<b>Responsable</b>	<b>Jours</b>	<b>Horaires</b>	<b>Tarifs</b>
<b>COUTURE</b> Animatrice : Nicole	Françoise Héranval 02 35 80 26 46	Vendredi Maison Assoc	18H30 à 20H30 1semaine/2	<b>100€</b>
<b>DANSE MODERN' JAZZ</b> Animatrice : Hélène	Joëlle Benoist 06 89 11 94 13	Mercredi	10 h30 à 17h(Belbeuf) 18h45 à 21h45(Galilée)	<b>120 € / 1h</b> (costume spectacle compris) <b>240 € / 2 h</b>
<b>GYMNASTIQUE PILATES</b> Animatrice : Emmanuelle	Michèle Sobry 02 35 79 19 76		Mercredi 17 h à 18 h Halle des sports	<b>165 €</b>
<b>DANSE DE SOCIETE</b> Animatrice : Christine	François Bigo 02 35 80 48 60	Lundi (2cours)	18h00à 19h15 19h15 à 20h30	<b>125 € / personne</b> <b>220 € / couple</b>
<b>GYMNASTIQUE enfants</b> Animatrice : Sarah	Françoise Héranval 02 35 80 26 46	Lundi Vendredi	17h00 à 18h00 17h00 à 18h00	<b>100 €</b>
<b>GYMNASTIQUE adultes</b> Animatrices : Sarah/Véronique	Micheline Cozic 02 35 80 34 76 Catherine Deschamps 02 35 80 46 51	Lundi Mardi Jeudi (2cours)	18h00 à 19h00 10h00 à 11h00 10h00 à 11h00 18h30 à 19h30	<b>100 € / 1h</b> <b>155 € / 2h</b> <b>200 € / 3h</b>
<b>GYM DOUCE</b> Animateur Jean-Louis LEMAIRE	Michèle Sobry 02.35.79.19.76	Lundi	18h00 à 19h00 19h00 à 20h00 Foyer Rural	<b>165 €</b>
<b>PEINTURE</b> Animateur : Pierrot	Jacqueline Mette 02 35 80 30 48	Mercredi Maison Assoc	17h45 à 19h15	<b>125 €</b>
<b>RANDONNEE</b>	G. Gai-Brueri 02.35.80.06.73 M-O Dehasque 02.35.59.15.95	Dimanche* (*1 fois par mois)		<b>13 €</b>
<b>LOISIRS CREATIFS</b> Animatrice : Sabine	Claudine Alexandre 02.35.80.51.09	Lundi * *tous les 15 jours Maison Assoc	14h00 à 16h00	<b>115 €</b>

<b>RELAXATION</b> Animatrice : Catherine	Nicole Mouquet 02 35 80 13 26	Mardi (3 cours)	16h à 21h00	<b>135 €</b>
<b>RESTAURATION de sièges</b> Animatrice : Josiane	G. Giai-Brueri 02.35.80.06.73	1 samedi sur 2 Maison Assoc	09h00 à 12h00	<b>135 €</b>
<b>TAÏ CHI</b> Animatrice : Hui	Jocelyne Gosse 02 35 79 92 24 Nathalie Laboulle 02 35 80 90 78	Lundi Samedi Halle des Sports	19h à 20h30 09h45 à 11h15	<b>150 €</b>
<b>THEATRE enfants/ados</b> Animatrice : Laurence	Alain Mouquet 02 35 80 13 26	Mercredi (3 cours)	De 14h30h à 19h Salle des Fêtes	<b>120 €</b>
<b>ART FLORAL</b> Animatrice : Sabine	Claudine Alexandre 02.35.80.51.09	Jeudi 1/mois	17h à 19h Maison Assoc	<b>22 €/atelier Fournitures et fleurs comprises</b>
<b>YOGA</b> Animateur : Gilles	Jacqueline Pinson 02 35 80 02 38	Lundi Mercredi	09h30 à 11h00 18h00 à 21h00	<b>140 €</b>
<b>INFORMATIQUE</b> Animateur : Gérard	Gérard Ratel 02.35.80.38.95	Mercredi Jeudi	18h 00 à 19h30 18h 00 à 19h30 Ecole Primaire	<b>60 €</b>
<b>SHIATSU</b> Animateur : Mathis	Michèle Sobry 02 35 79 19 76	Mercredi Jeudi	19h15 à 20h45 18h30 à 20h Foyer Rural	<b>210 €</b>
<b>STEP</b> Animatrice : Sarah	Michèle Sobry 02.35.79.19.76	Vendredi	18h15 à 19h15	<b>100 €</b>
<b>Atelier MAINS VERTES</b> Animateur : Pascal	Jacqueline Pinson 02 35 80 02 38	Samedi 1/mois	9h30 à 12 h	<b>13 €</b>
<b>Atelier POTERIE</b> Animatrice : Anne	Michèle Sobry 02.35.79.19.76	Samedi 1/trimestre	Durée : 6 h Maison Assoc	<b>40 €/atelier</b>
<b>ALLEMAND</b> Animatrice : Ute	Michèle Sobry 02.35.79.19.76	Jeudi	18 h à 19 h	<b>13 €</b>





# BELBEUF LOISIRS JEUNES

## ACCUEIL DE LOISIRS (à partir de 3 ans)

L'accueil de Loisirs de l'association Belbeuf Loisirs Jeunes ouvrira ses portes lors des vacances de la Toussaint :

Du lundi 29 octobre au vendredi 9 novembre 2012

Les inscriptions auront lieu par téléphone au 06 72 12 76 14 le :

- Mardi 2 octobre de 16h à 18h30
- Mercredi 3 octobre de 14h à 18h

Au programme :

- Des sorties
- Des activités manuelles
- Des jeux et surtout du rire

Vous pouvez également inscrire vos enfants en nous envoyant un mail à :  
[belbeuf.lj@free.fr](mailto:belbeuf.lj@free.fr)

Des renseignements ? Des détails ?

Contacteur Aurélie au **06.72.12.76.14**

# ENTENTE ATHLETIQUE DU PLATEAU EST

## Que de titres !

**86 records ont été battus en 2012!**

35 records femmes & 51 records hommes.

85 sur piste & 1 en hors stade.

## De belles fêtes : le pentathlon et la sortie club de la section course sur route

La saison d'athlétisme s'est clôturée le Dimanche 24 Juin lors du traditionnel **Pentathlon EAPE**. L'édition 2012 a rassemblé 46 équipes sur le Pentathlon, 30 marcheurs nordiques & 20 coureurs.

27 EAPEiens s'étaient donnés RDV (conjoint et enfants compris), au trail des Coteaux de l'AA (à Elnes, 62) sur des parcours exigeants, pour la sortie club course sur route, le week-end du 9 juin. Des épreuves variées (trails de 15, 30 et 55 km ainsi que des marches) ont permis à tous de participer.

## Calendrier des entraînements :

### Ecole d'athlétisme :

- Môm'athlé (2005-06) : Mardi de 17h15 à 18h15
- Eveil Athlé (2004) & Poussins (2002-03) : Mercredi *et/ou* Samedi de 13h30 à 15h00
- Benjamins (2000-01) : Mercredi de 15h à 17h *et/ou* Vendredi de 17h30 à 19h30
- Minimes (1998-99) : Mardi (18h15 à 20h), Mercredi (15h à 17h) & Vend (17h30 à 19h30)

### Athlétisme ado/ adultes:

- Cadets (96-97), Juniors (94-95), Espoirs/Seniors : Mardi (18h15-20h) & Jeudi (17h45-19h45)

### Marche Nordique :

#### **3 groupes de niveaux :**

- niveau 1 : ouvert aux débutants & confirmés (5 à 6km/h en moyenne)
- niveau 2 : ouvert aux débutants & confirmés (6km/h en moyenne)
- niveau 3 : ouvert aux confirmés uniquement (6 à 7km/h en moyenne)

### Organisation de la semaine :

Jeudi : 3 séances

- 9h à 10h30 : cours de niveau 3 avec Raphaël
- 10h30 à 12h : cours de niveau 1 avec Raphaël & cours de niveau 2 avec Patrice

Vendredi : 1 séance

- 9h à 10h30 : cours de niveau 2 avec Raphaël

Samedi : 6 séances

- 9h à 10h30 : cours de niveau 2 avec Anne & Laurence, cours de niveau 3 avec Raphaël
- 10h30 à 12h : cours de niveau 1 avec Anne, de niveau 2 avec Raphaël & de niveau 3 avec Frédéric

### Course sur route :

Débutant : Mercredi de 19h à 20h30 (avec Sophie & Alain) : footing, travail de fractionné sur piste & renforcement musculaire (PPG) en salle.

Intermédiaire : Jeudi de 19h à 20h30 (avec Marie-Annick & Sandrine) : séance spécifique sur route/piste (fractionné, rythme...).

Confirmé : Mardi de 19h à 20h30 (avec Francis) : séance spécifique sur route (fractionné, rythme...)

*Pour ces 3 séances, le rendez-vous est fixé au Gymnase du Lycée Galilée à Franqueville St Pierre*

Dimanche matin : RDV à 9h (sorties longues) ou 10h sur la place de la Mairie à Franqueville.

Accès à la piste du lycée Galilée tous les soirs à partir de 17h & le samedi après-midi : douches disponibles.

## BELBEUVIENS MERITANTS & CHAMPIONS

# Les Belbeuviens sont des champions

## Bravo!

À Loic et Jordan Porchet qui ont décroché la seconde et la cinquième place au championnat de France de VTT cet été.

Si vous connaissez un champion Belbeuvien, ou si vous en êtes un, venez nous en informer. Nous vous mettrons à l'honneur dans notre prochain numéro d'info Belbeuf.



# SOUVENIR FRANÇAIS



## COMITÉ DE BELBEUF

Madame, Monsieur,

Monsieur Jack DUVAL, Délégué Général du Souvenir Français de la Seine-Maritime, Monsieur Gérard DUVAL, Président du Comité de BELBEUF et son Conseil d'Administration, ont le plaisir de vous convier à assister à la Cérémonie du Souvenir Français de BELBEUF qui aura lieu le :

**Dimanche 14 Octobre 2012**

En présence de Madame Françoise GUEGOT, Députée de la Seine Maritime et de Monsieur Jean-Guy LECOUTEUX, Maire de BELBEUF, selon le programme suivant :

- |             |  |
|-------------|--|
| 8h45 à 9h15 | Accueil convivial à la Salle des Fêtes de Belbeuf,   |
| 9h20        | Rassemblement des drapeaux et cortège en direction de l'église,  |
| 9h30        | Messe célébrée par le Père Alexandre GERAULT avec la participation à l'orgue de Michel HATAY et du Chœur Concordia, dirigé par Clarisse BERTUCCI.                      |
| 10h30       | Recueillement au CARRE MILITAIRE et au Monument Aux Morts, suivi d'un dépôt de gerbes avec la participation de la chorale des écoles de Belbeuf et du Chœur Concordia. |
| 11h15       | Vin d'honneur offert par la Commune, à la Salle des Fêtes,   |

Nous Comptons sur votre présence

Le Président,  
Gérard DUVAL.

# COLLECTE DES DÉCHETS

➔ Les ordures ménagères sont collectées  
**1 FOIS PAR SEMAINE, LE LUNDI**

➔ Les emballages, journaux et magazines sont collectés  
**1 FOIS TOUS LES 15 JOURS, LE LUNDI DES SEMAINES PARES**

<b>Semaine 40</b>	<b>Semaine 42</b>	<b>Semaine 44</b>	<b>Semaine 46</b>	<b>Semaine 48</b>
Lundi <u>1/10/2012</u>	Lundi <u>15/10/2012</u>	Lundi <u>29/10/2012</u>	Lundi <u>12/11/2012</u>	Lundi <u>26/11/2012</u>
<b>Semaine 50</b>	<b>Semaine 52</b>	<b>Semaine 2</b>	<b>Semaine 4</b>	<b>Semaine 6</b>
Lundi <u>10/12/2012</u>	Lundi <u>24/12/2012</u>	Lundi <u>7/01/2013</u>	Lundi <u>21/01/2013</u>	Lundi <u>4/02/2013</u>



De nouveaux bacs **GRIS A COUVERCLE JAUNE** pour les déchets recyclables ont été distribués pour remplacer les sacs jaunes.

Si vous n'avez pas encore été livré de ce matériel, merci de le signaler en Mairie.

➔ Les déchets organiques sont collectés  
**1 FOIS PAR SEMAINE, LE JEUDI**

Fin de la collecte hebdomadaire le 29 novembre 2012 remplacée par une collecte mensuelle à partir du 13 décembre 2012.

➔ La collecte du verre se fait désormais  
**EN APPORT VOLONTAIRE**, 9 points de collecte sont répartis sur l'ensemble du territoire de la commune.

Pour plus d'informations, veuillez vous reporter à la fiche  
« **INFOS PRATIQUES DECHETS** »  
qui a été distribuée dans vos boites à lettres par la CREA

Pour respecter et garantir notre cadre de vie, merci de **SORTIR** les BACS ou SACS après 20h la veille des jours de ramassage (arrêté du 5 décembre 1977)

# INFORMATIONS SUR VOS DECHETS

## DISTRIBUTION DE SACS POUR LES DECHETS VERTS

Pour information la distribution de sacs transparents pour les déchets verts 2013 se déroulera aux dates, heures et lieux suivants :

**Lundi 28 Janvier 2013** : de 9H30 à 13H00 et de 14H00 à 19H00 dans les locaux de la maison des associations.



**Mardi 29 Janvier 2013** : de 9H30 à 13H00 et de 14H00 à 19H00 dans les locaux de la maison des associations.

**Mercredi 30 Janvier 2013** : de 14H00 à 13H00 à la mairie annexe de St Adrien

**Mercredi 30 Janvier 2013** : de 9H30 à 13H00 et de 14H00 à 19H00 dans les locaux de la maison des associations.

## JARDINS FAMILIAUX

Belbeuviens, si vous désirez une parcelle pour votre potager

Contactez la Mairie au 02.35.80.26.12